



SCHEFFELER KLEBER

**Martin Meyenburg**  
galerie laurent mueller

Agenda / Exposition

L'artiste allemand Martin Meyenburg, présente une installation de nouvelles œuvres spécialement conçues pour l'espace de la galerie laurent mueller. Martin Meyenburg crée des peintures et des sculptures entre abstraction et nature morte, où la profondeur de l'espace créé vient se heurter à des situations de lumière improbables.

## Magazine

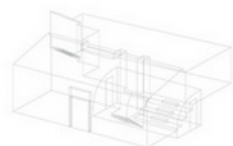
[Voir le sommaire du Magazine](#)



**The World is not as I see it**

The World is not as I see it entend passer derrière le miroir de la vie sociale. L'exposition présente une thématique socioculturelle très actuelle autour des questions de vie intime/vie publique, intérieur/extérieur, autodétermination/ingérence, réconciliation/dénonciation, épanouissement/enfermement.

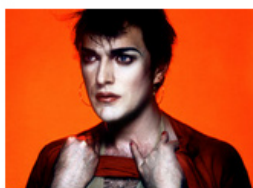
Galerie Dominique Fiat



**Pour que les murs se souviennent**

Après 22 années d'activité au 70 de la rue Bonaparte, j'ai décidé de déménager ma galerie. Pour clore cette longue et belle aventure à cette adresse, je propose une exposition atypique et festive, qui échappe commercialement et culturellement aux règles habituelles de la programmation d'une galerie d'art.

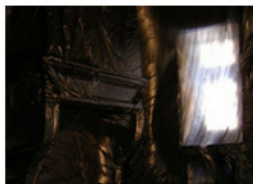
Galerie Aline Vidal



**Monstre s'affiche — Les partitions visuelles**

Comment faire qu'une exposition soit en même temps un acte éditorial ? Comment penser l'exposition comme une extension des pages de la revue ? Pour répondre à ces deux interrogations, nous avons tenté de formuler une proposition construite sur un protocole. Chaque artiste a extrait un fragment visuel de sa production plastique pour ensuite la reproduire en tirage limité.

Galerie de Roussan



**Stéphane Protic — Heaven's door**

Pour sa première exposition à la galerie Le Cabinet, Stéphane Protic présente un accrochage articulé en trois temps. Heaven's door est une exposition en forme de danse macabre redéfinissant en demi-teinte l'idée même d'un paradis perdu.

Le Cabinet